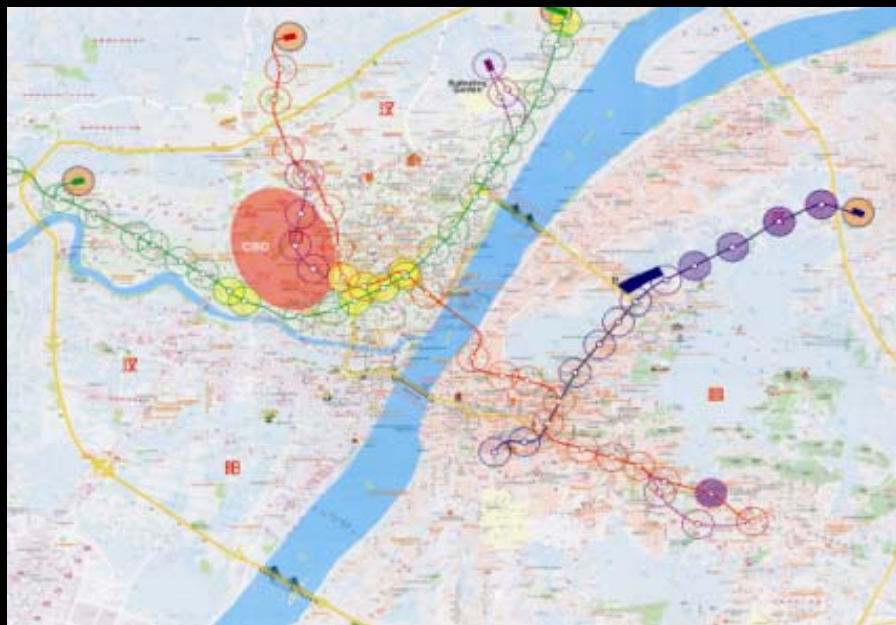


武汉轨道交通一、二、四号线客流和收入预测



- 为了加快武汉市轨道交通建设，受香港地铁公司委托，MVA与武汉市城市综合交通规划设计研究院江北分院共同承担武汉市轨道交通基本网络（1号线二期工程、2号线一期工程及4号线一期工程）的客流和收入预测专题研究。

收集武汉市现状土地利用、人口和岗位基础资料，分析武汉院现有的交通预测模型，回顾武汉市居民出行特征，针对项目需要，初步确定交通模型完善和改进的工作重点，进行必要的交通调查，通过整理分析，形成资料整理专题报告。